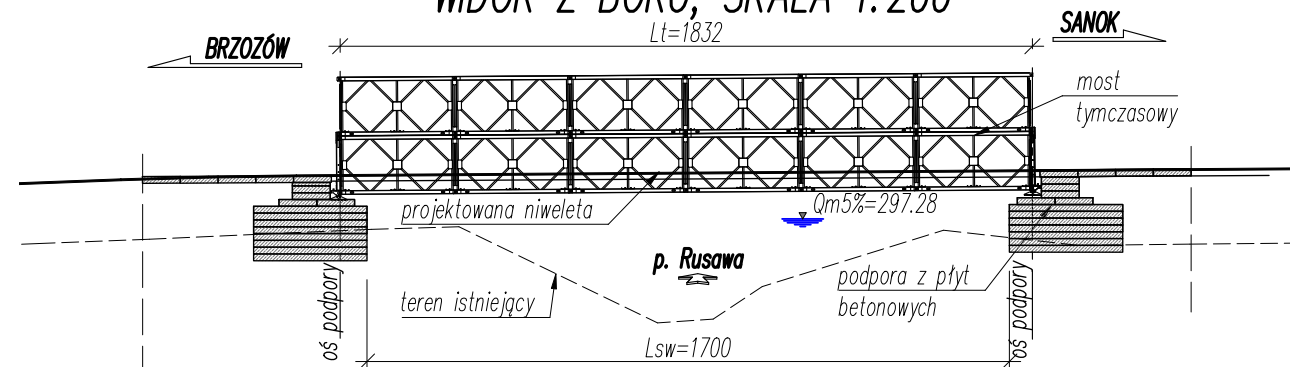
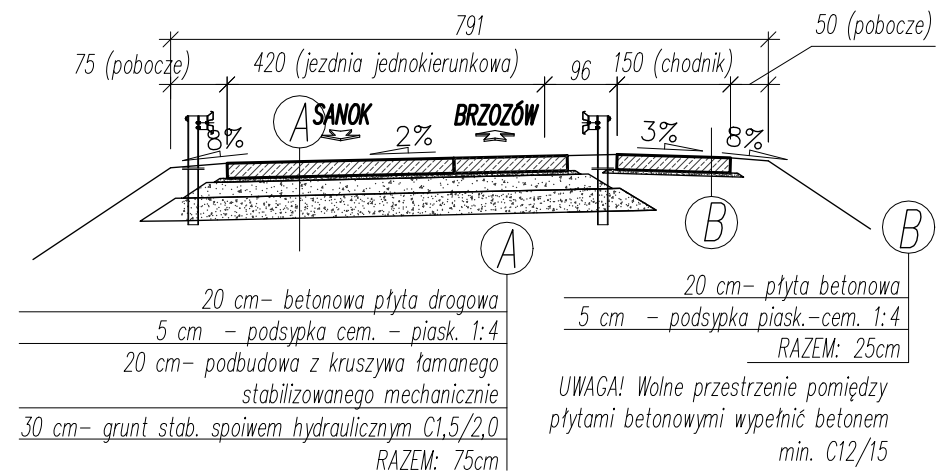


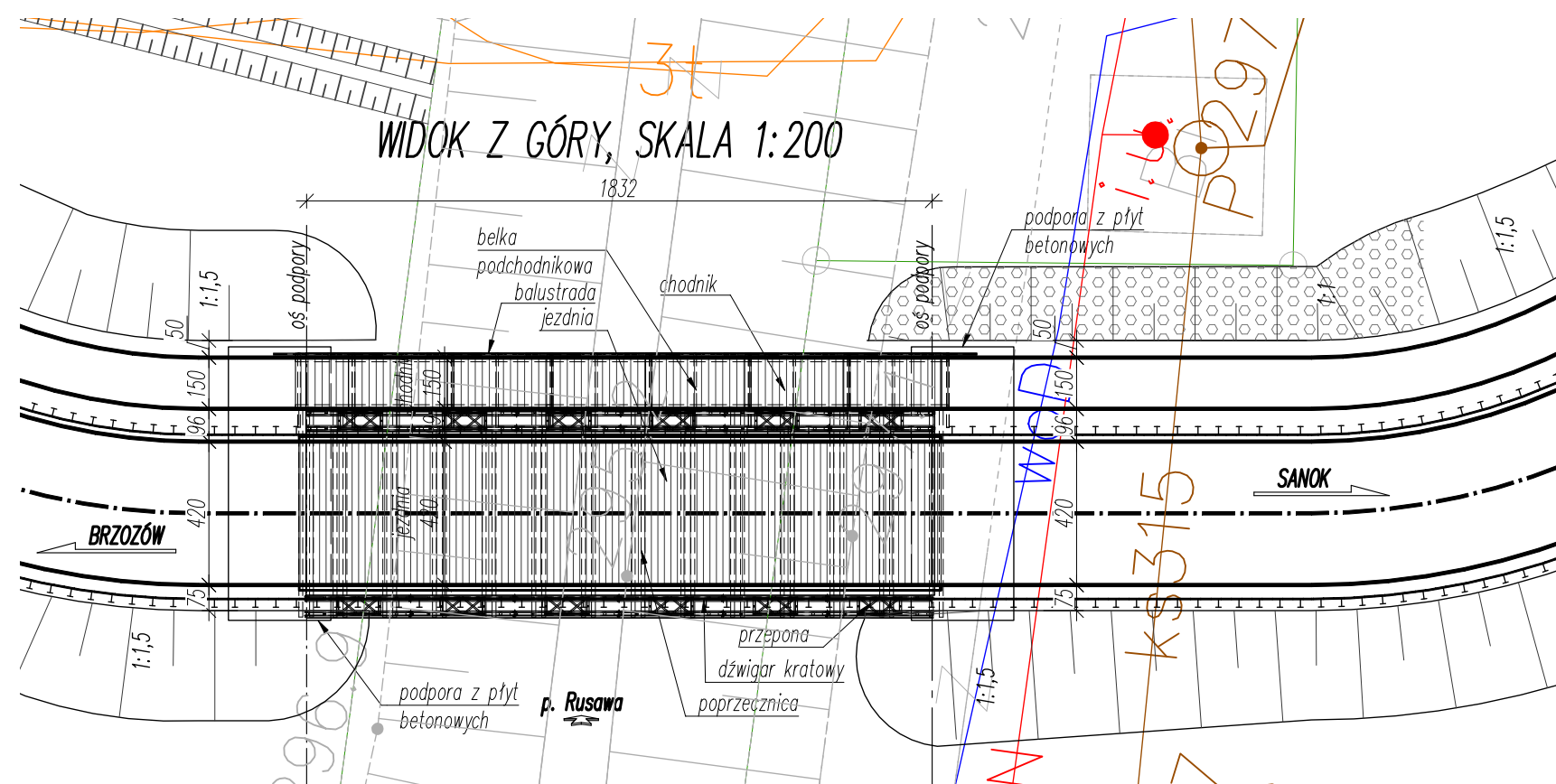
WIDOK Z BOKU, SKALA 1:200



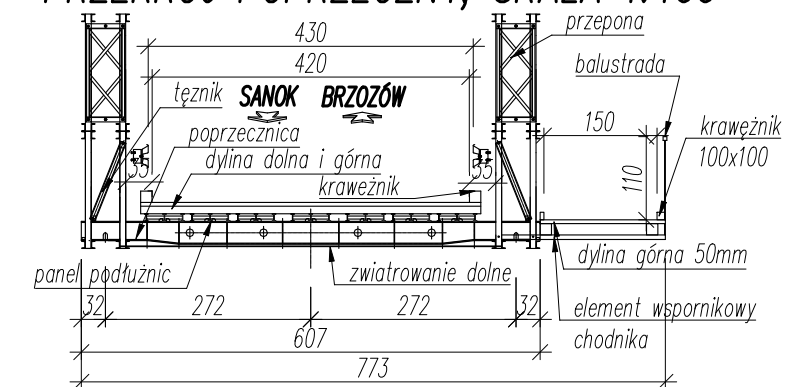
PRZEKRÓJ NORMALNY DOJAZDU, SKALA 1:100



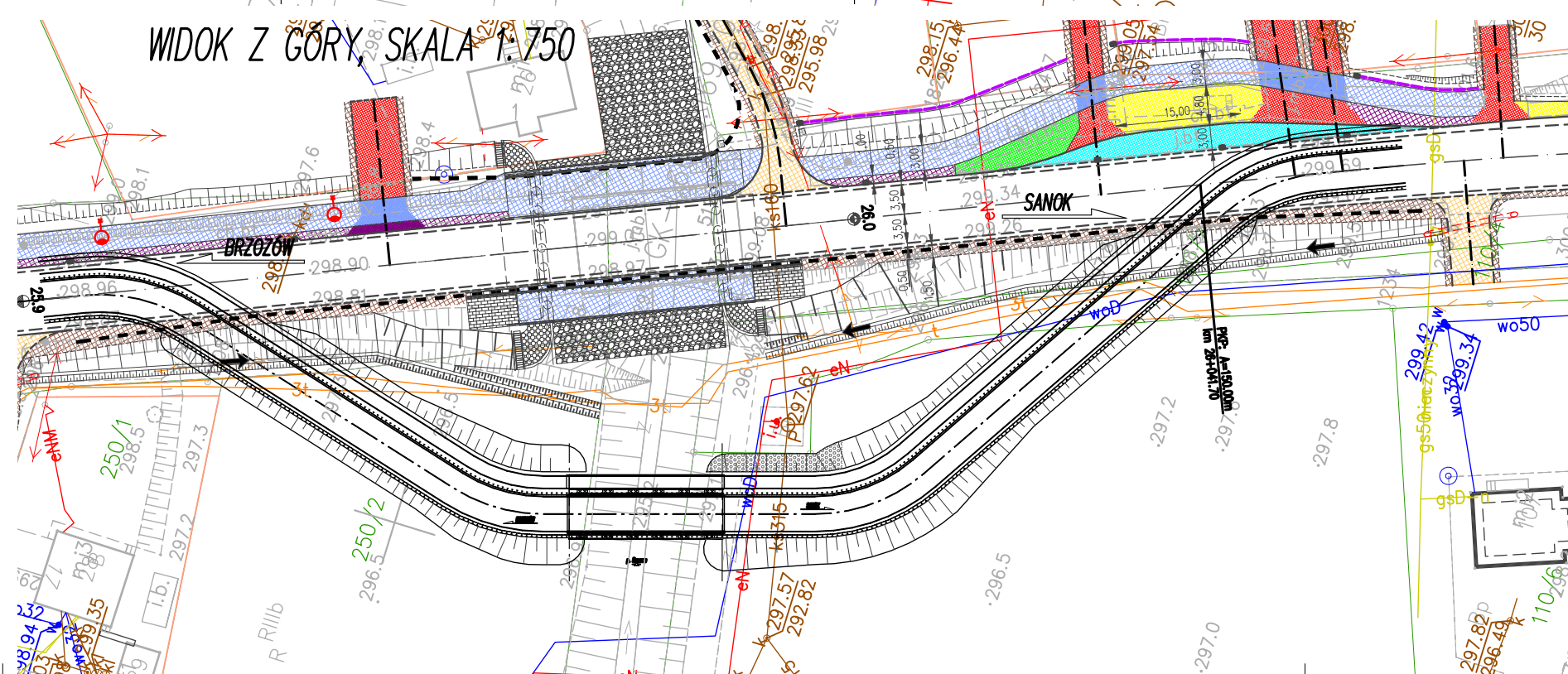
WIDOK Z GÓRY, SKALA 1:200



PRZEKRÓJ POPRZECZNY, SKALA 1:100



WIDOK Z GÓRY, SKALA 1:750



Wykonawca:	S.C. "ATTILA" M. Królicki W. Jóźwiak ul. Geodetów 1/307 35-328 Rzeszów biuro@attila.pl
Obiekt:	Rozbudowa drogi wojewódzkiej nr 886 Domaradz – Brzozów - Sanok polegająca na budowie mostu w km 25+977 na pot. Rusawa wraz z rozbudową dojazdów oraz rozbudową, budową i przebudową infrastruktury technicznej, budowli i urządzeń budowlanych w m. Jurowce
Inwestor:	Zarząd Województwa Podkarpackiego al. Łukasza Cieplińskiego 4 35-010 Rzeszów
Faza opracowania:	WSTĘPNE ROZWIĄZANIA PROJEKTOWE
Projektował:	mgr inż. Damian Kaleta
Projektował:	mgr inż. Dominik Macheta
Opracował:	inż. Dominik Wielgos
Sprawdził:	mgr inż. Marcin Kokoszka
Treść rysunku:	Rozwiązania budowy tymczasowego mostu
Nr uprawnień:	PKD/0155/POOM/07
Nr uprawnień:	PKD/0361/PWOM/21
Nr uprawnień:	PKD/0391/PWOM/17
Skala:	1:100, 1:200, 1:750
Nr rysunku:	5.5
Data:	02.2023