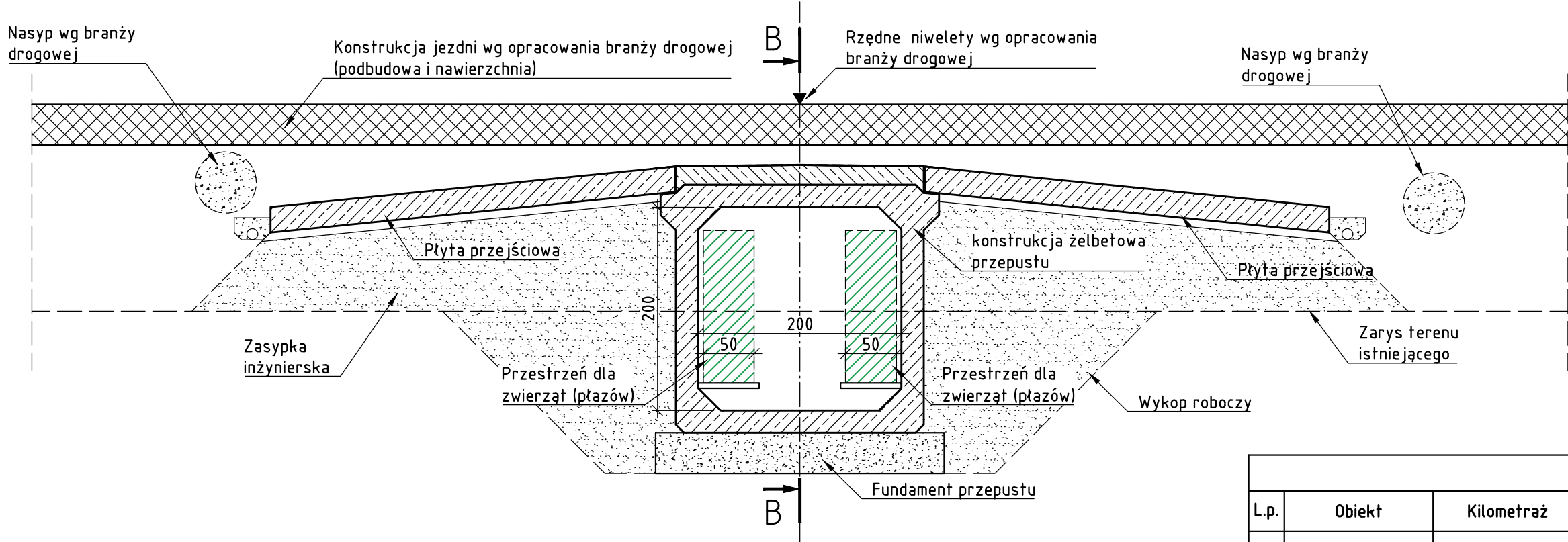
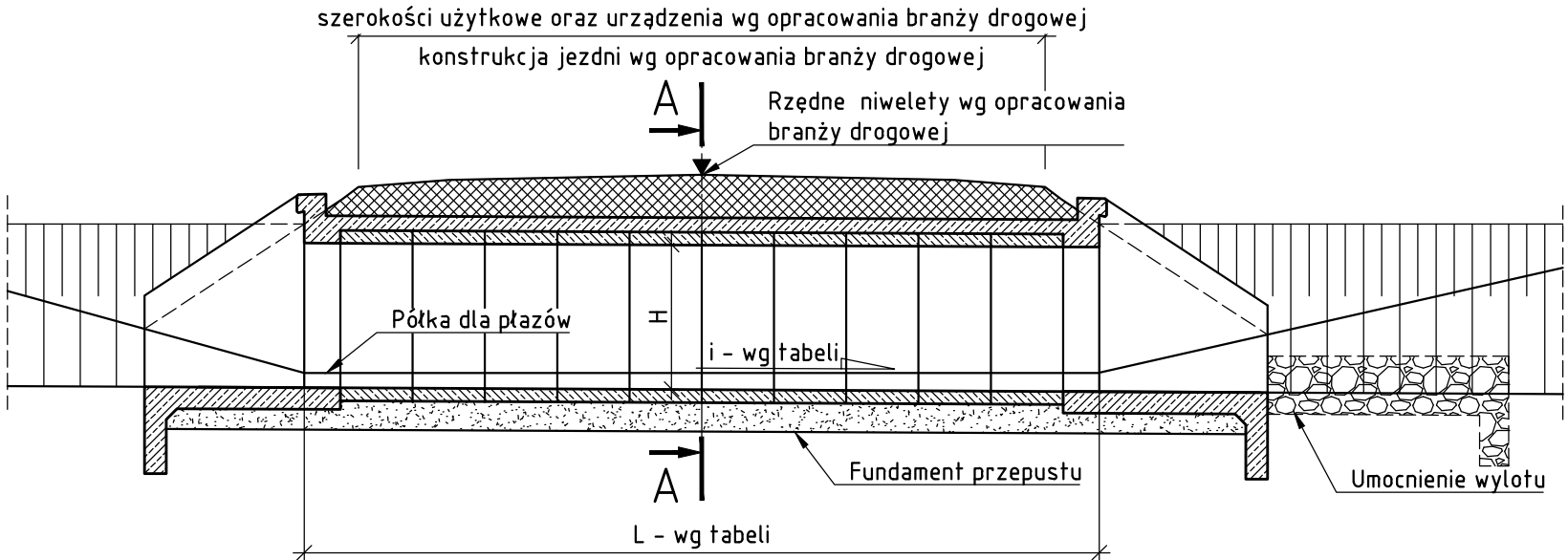


Przekrój poprzeczny A-A,
skala 1:50



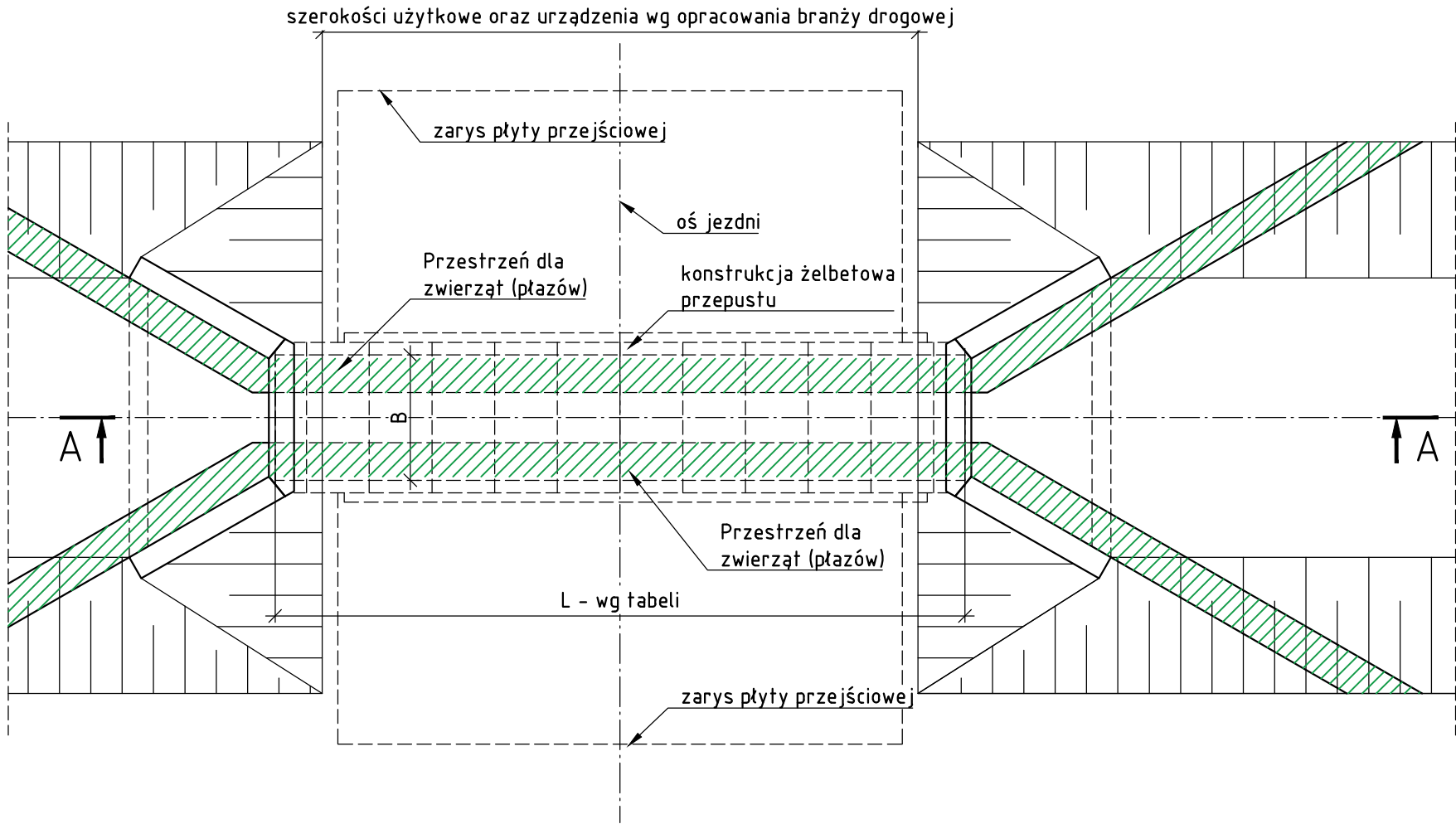
Przekrój podłużny B-B,
skala 1:100



Tabelaryczne zestawienie przepustów

L.p.	Obiekt	Kilometraż	Przeszkoda	Droga na obiekcie	Rodzaj konstrukcji	Orientacyjna długość [m]	Szerokość w świetle [m]	Wysokość w świetle [m]	Pochylenie - i [%]	Funkcja ekologiczna
1	P1	1+206.51	rów odwadniający	DW 894	żelbetowa skrzynkowa	33.7	2.00	2.00	0.50	przejście dla małych zwierząt

Widok z góry,
skala 1:100



P1 - W2

PROMOST CONSULTING 35-307 Rzeszów, ul. Jana Niemierskiego 4 tel. (0-17) 85-79-155, fax (0-17) 85-79-156; http://www.promost.pl			Investor: Podkarpacki Zarząd Dróg Wojewódzkich w Rzeszowie
Nazwa inwestycji: Budowa nowego odcinka drogi wojewódzkiej nr 894 Lesko - Hoczew - Wolkowja - Czarna wraz z budową mostu na rzece San oraz budową i przebudową niezbędnej infrastruktury technicznej, budowli i urządzeń budowlanych w m. Lesko i Hucie			Stadium: Konceptcja KP
Tytuł rysunku: Obiekty P1 (W2) RYSUNEK OGÓLNY			Data: 2022.10
BRANŻA MOSTOWA			Skala: 1:50 1:100
Główny Projektant:	Prof. dr hab. inż. Tomasz Siwowski PDK/BM/2093/01		
Projektant:	mgr inż. Krzysztof Czarnik PDK/0178/P00M/05		Nr rysunku: 5.3.3
Projektant:	mgr inż. Artur Wysocki PDK/0241/P00M/10		
Opracowujący:	inż. Mateusz Sprężyna		
Sprawdzający:	mgr inż. Andrzej Zimierowicz PDK/0169/P00M/05		